

# RIVERDALE BLUFFS OPEN SPACE MASTER PLAN

The presentation will start shortly. Translation services are available for this meeting. Instructions to access this service will be provided at the beginning of the presentation.

*La presentación comenzará en breve. Los servicios de traducción están disponibles para esta reunión. Las instrucciones para acceder a este servicio se proporcionarán al comienzo de la presentación.*



ADAMS COUNTY  
COLORADO

Welcome to the First Virtual Public Meeting for the Riverdale Bluffs Open Space Master planning process.

In the spirit of inclusion, we are proud to have this virtual Open house interpreted in both English and Spanish.

In a moment we will activate the translation function. Once the translation function is activated, look for the icon at the bottom of your screen that looks like a globe and select your language of choice (English or Spanish).

*Bienvenido a la primera reunión pública virtual para el proceso de planificación de espacios abiertos de Riverdale Bluffs.*

*En el espíritu de inclusión, estamos orgullosos de tener esta jornada de puertas abiertas virtual interpretada tanto en inglés como en español.*

*En un momento activaremos la función de traducción. Una vez que la función de traducción esté activada, busque el icono en la parte inferior de su pantalla que parece un globo terráqueo y seleccione el idioma que prefiera (inglés o español).*

# RIVERDALE BLUFFS OPEN SPACE MASTER PLAN

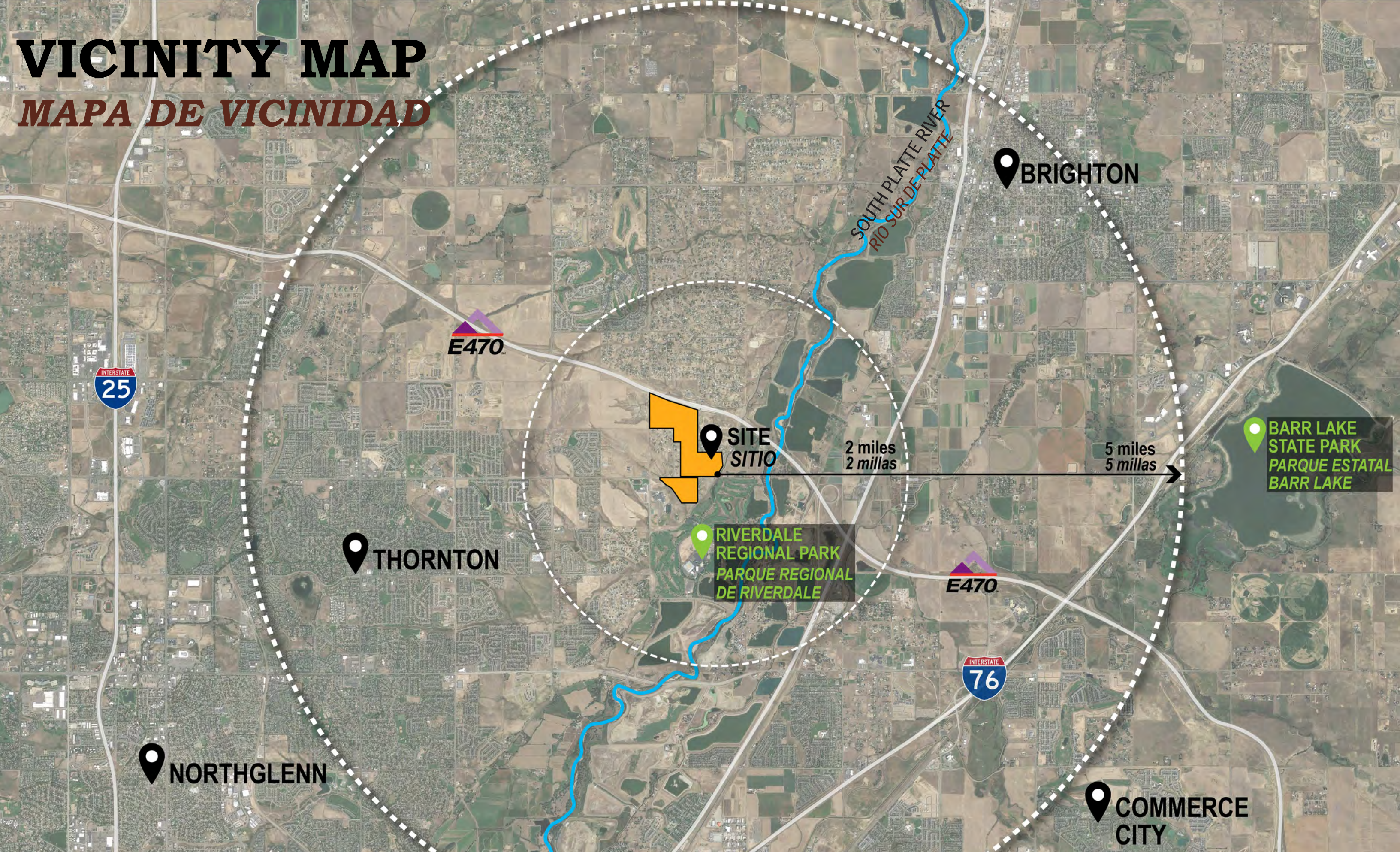
*PLAN MAESTRO DEL ESPACIO ABIERTO DE  
LAS PENDIENTES DE RIVERDALE*



ADAMS COUNTY  
COLORADO

# VICINITY MAP

## MAPA DE VICINIDAD



# PROJECT BACKGROUND

## *ANTECEDENTES DEL PROYECTO*

- Adams County purchased the Riverdale Bluffs property on May 7, 2010  
*El condado de Adams compró la propiedad de Riverdale Bluffs en 7 de Mayo de 2010*
- Purchase was funded by: *Adams County General Fund, Adams County Open Space Sales Tax, and Great Outdoors Colorado*  
*La compra fue financiada por: Fondo general del condado de Adams, impuesto sobre las ventas de espacios abiertos del condado de Adams, y Great Outdoors Colorado*
- The Riverdale Bluffs site is 226 acres and is covered by a conservation easement  
*El sitio de Riverdale Bluffs tiene 226 acres y está cubierto por una mitigación de conservación*

# PROJECT BACKGROUND

## *ANTECEDENTES DEL PROYECTO*

- The site offers:

*El sitio ofrece:*

- Natural areas

*Espacios naturales*

- Interesting topography

*Interesante topografía*

- Views of downtown Denver and mountains

*Vistas del centro de Denver y las montañas*

- Close to South Platte Greenway

*Cerca de South Platte Greenway*

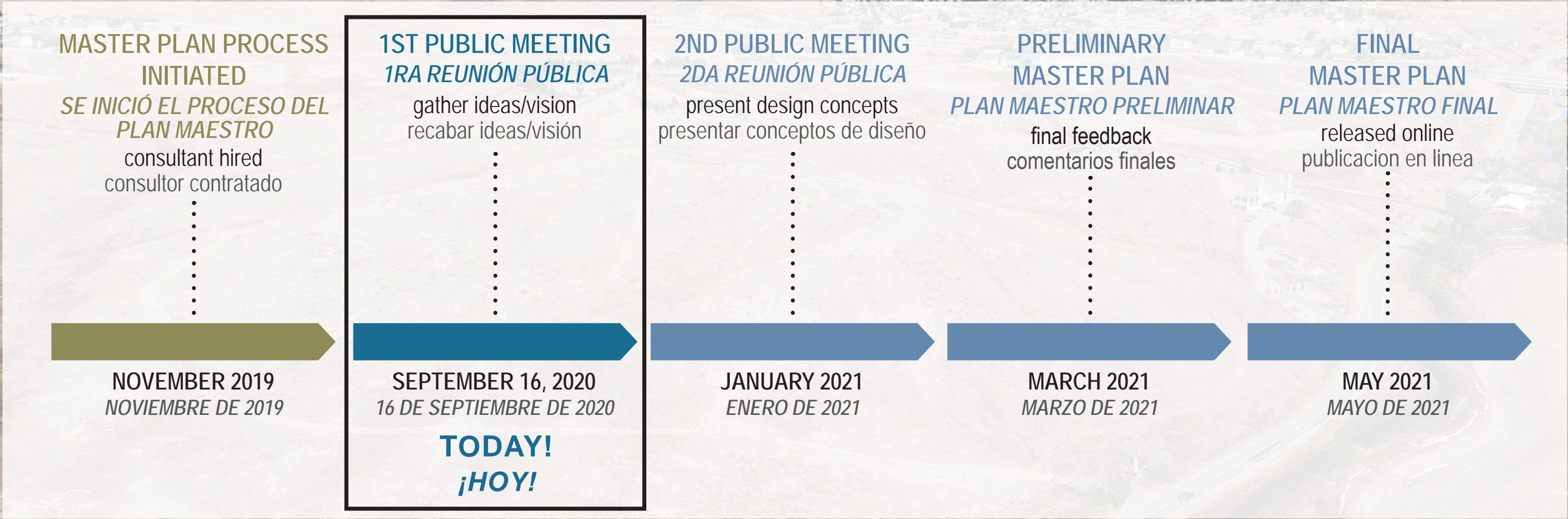
# INTRODUCTION VIDEO

*VIDEO DE INTRODUCCIÓN*

[https://www.youtube.com/watch?v=umlhpoe-\\_z8&feature=youtu.be](https://www.youtube.com/watch?v=umlhpoe-_z8&feature=youtu.be)

# PLANNING PROCESS

## PROCESO DE PLANIFICACIÓN






# GOALS FOR THIS MEETING

## *OBJETIVOS DE ESTA REUNIÓN*

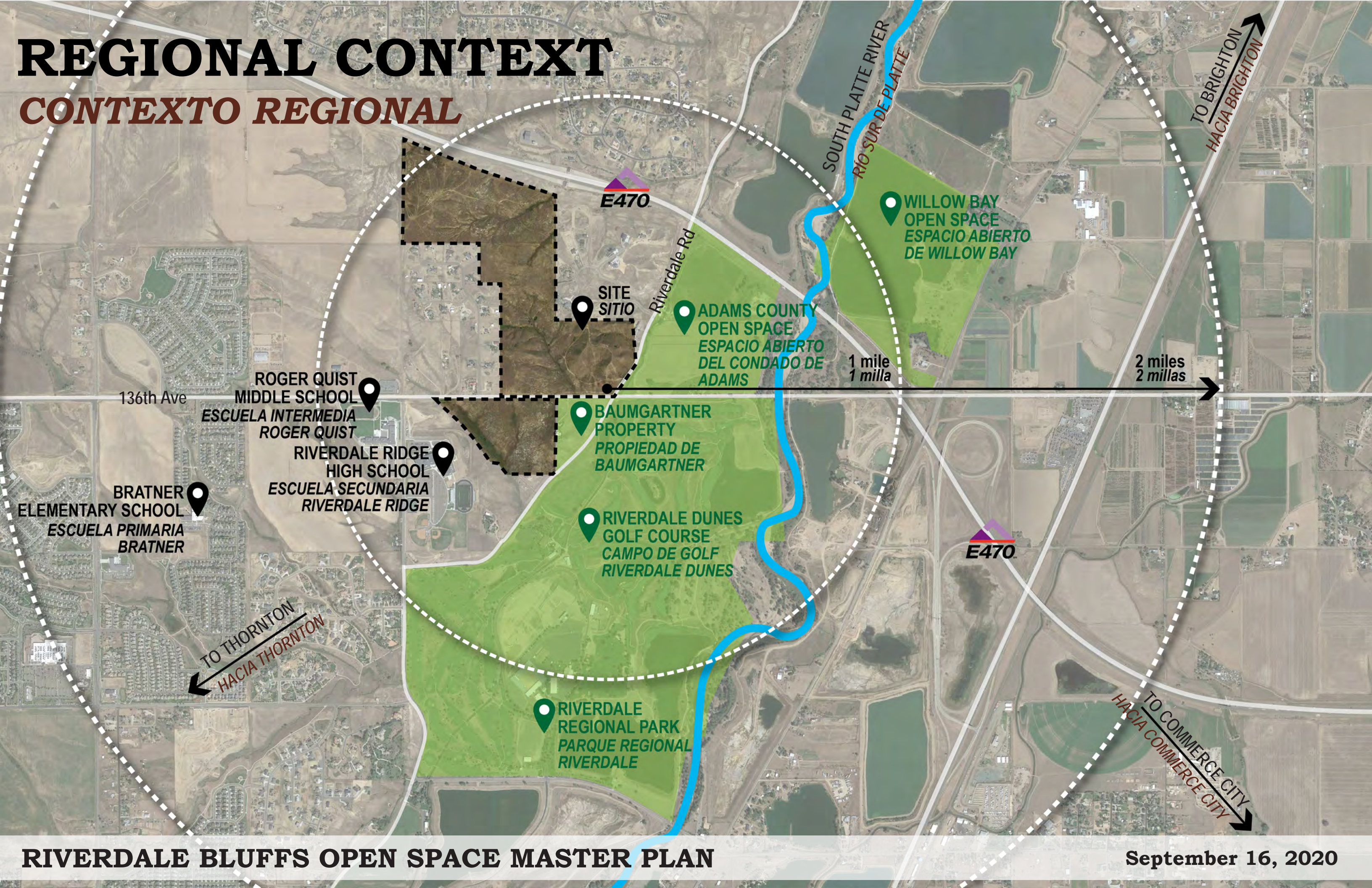
- Get to know the site  
*Conozcer el sitio*
- Discuss possible activities / improvements  
*Discutir posibles actividades / mejoras*
- Learn about next steps  
*Conozcer los próximos pasos*
- Complete survey (after the meeting)  
*Completar una encuesta (después de la reunión)*

An aerial photograph of a landscape. In the foreground, there is a large, open, brownish field with some sparse vegetation. A road curves through the field from the bottom left towards the right. To the right of the road, a river or stream flows. In the background, a town or city is visible, with many houses and buildings. The sky is clear and blue.

**SITE ANALYSIS**  
*ANÁLISIS DE SITIO*

# REGIONAL CONTEXT

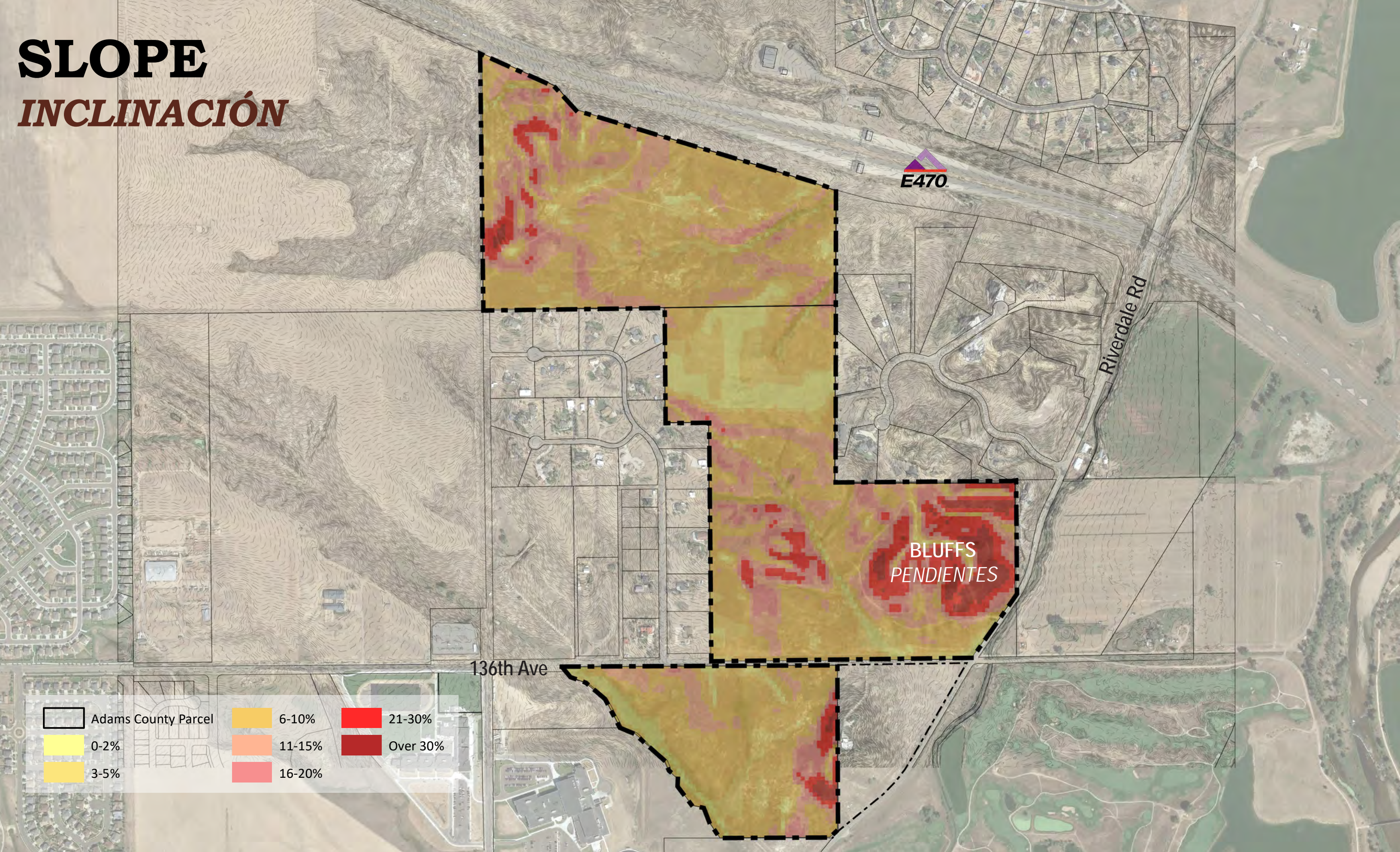
## CONTEXTO REGIONAL





# SLOPE

## *INCLINACIÓN*



# VEGETATION & DRAINAGE

## VEGETACIÓN Y DRENAJE

SHORTGRASS PRAIRIE  
*PRADERA DE PASTO CORTO*

DEGRADED GRASSLAND  
*PASTIZALES DEGRADADOS*

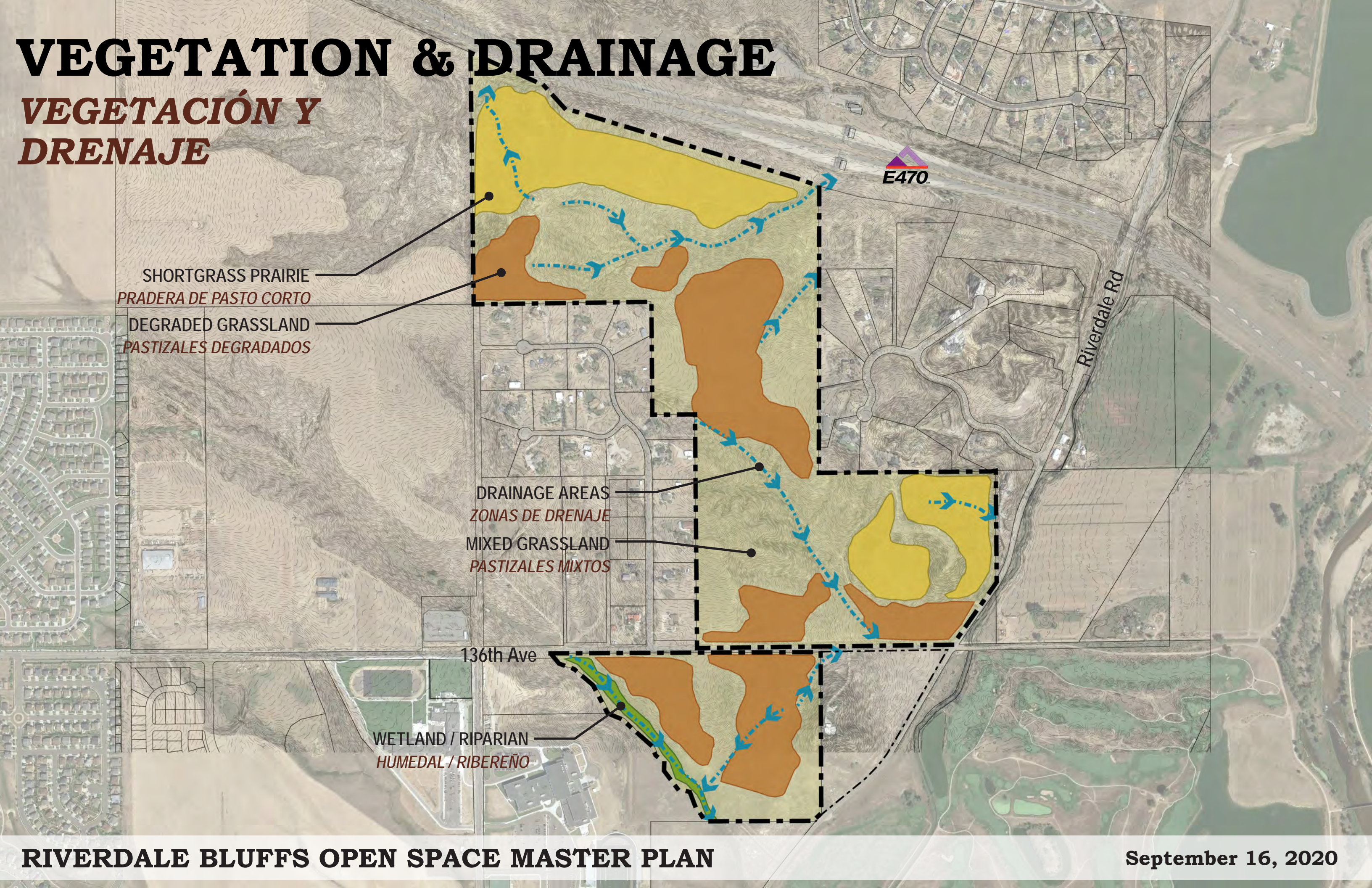
DRAINAGE AREAS  
*ZONAS DE DRENAJE*  
MIXED GRASSLAND  
*PASTIZALES MIXTOS*

WETLAND / RIPARIAN  
*HUMEDAL / RIBEREÑO*

E470

Riverdale Rd

136th Ave



# SURROUNDING LAND USES

## USOS DE LA TIERRA CIRCUNDANTE

AGRICULTURAL / UNDEVELOPED  
AGRÍCOLA / SUBDESARROLLADO

HIGHWAY (E-470)  
AUTOPISTA (E-470)



Riverdale Rd

RESIDENTIAL  
RESIDENCIALES

RESIDENTIAL  
RESIDENCIALES

ADAMS COUNTY OPEN SPACE  
ESPACIO ABIERTO DEL  
CONDADO DE ADAMS

136th Ave

SCHOOL  
ESCUELA

BAUMGARTNER PROPERTY  
PROPEIDAD DE BAUMGARTNER

# **SITE TOUR**

***PASEO EN EL SITIO***





# **SITE TOUR**

***PASEO EN EL SITIO***



# **SITE TOUR**

***PASEO EN EL SITIO***



# **SITE TOUR**

***PASEO EN EL SITIO***



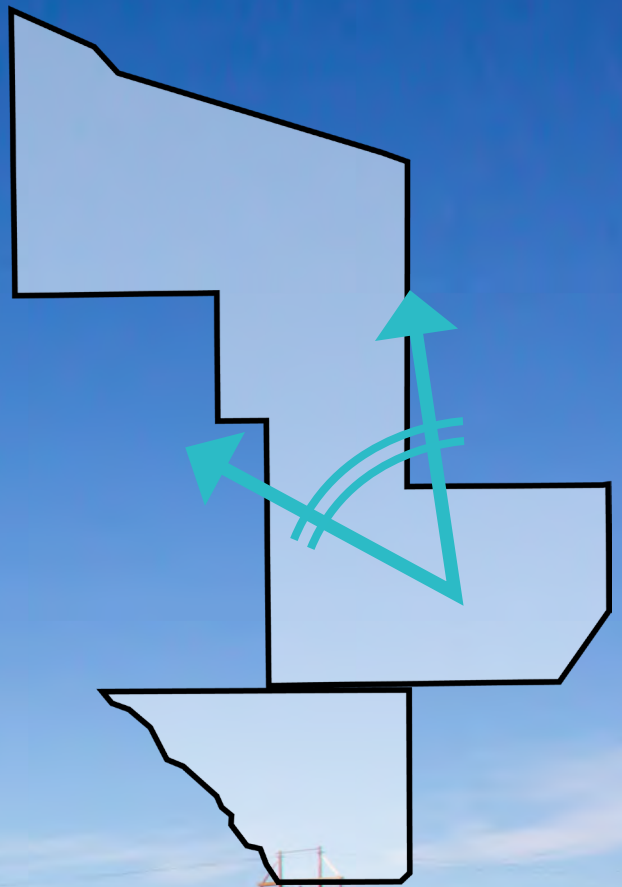
# SITE TOUR

## *PASEO EN EL SITIO*



# **SITE TOUR**

***PASEO EN EL SITIO***



# **SITE TOUR**

***PASEO EN EL SITIO***



# **SITE TOUR**

***PASEO EN EL SITIO***



# **SITE TOUR**

***PASEO EN EL SITIO***





# SITE TOUR

## *PASEO EN EL SITIO*



# **SITE TOUR**

***PASEO EN EL SITIO***



# SITE TOUR

## *PASEO EN EL SITIO*



# KEY TAKEAWAYS

## CONCLUSIONES CLAVE

- Open views in and out of the site  
*Vistas abiertas dentro y fuera del sitio*
- Dramatic topography  
*Topografía espectacular*
- Areas with steep slopes  
*Zonas con pendientes pronunciadas*
- Opportunities for different trail types  
*Oportunidades para diferentes tipos de senderos*

# KEY TAKEAWAYS

## CONCLUSIONES CLAVE

- Limited access  
*Acceso limitado*
- Prairie grass vegetation / lots of weeds  
*Vegetación de pradera / mucha maleza*
- Conservation easement limits possible uses - uses need to be compatible with open space character  
*La mitigación de conservación limita los posibles usos - los usos deben ser compatibles con el carácter de espacio abierto*



**POTENTIAL ACTIVITIES**  
*ACTIVIDADES POSIBLES*

# WHAT ACTIVITIES DO YOU WANT TO SEE AT THE BLUFFS? *¿QUÉ ACTIVIDADES QUIERE VER USTED EN LAS PENDIENTES?*



mountain biking  
*ciclismo de montaña*



youth/children biking  
*jóvenes / niños en bicicleta*

---

TRAILS / *SENDEROS*

# WHAT ACTIVITIES DO YOU WANT TO SEE AT THE BLUFFS? *¿QUÉ ACTIVIDADES QUIERE VER USTED EN LAS PENDIENTES?*



walking/hiking  
*caminata / hacer senderismo*



running  
*correrías*

---

TRAILS / *SENDEROS*



# WHAT ACTIVITIES DO YOU WANT TO SEE AT THE BLUFFS? *¿QUÉ ACTIVIDADES QUIERE VER USTED EN LAS PENDIENTES?*



challenge stair climbing  
*desafío de subir escaleras*



horseback riding  
*montar a caballo*

---

## TRAILS / SENDEROS

# WHAT ACTIVITIES DO YOU WANT TO SEE AT THE BLUFFS? *¿QUÉ ACTIVIDADES QUIERE VER USTED EN LAS PENDIENTES?*



small picnic area (1-2 picnic tables)  
*área de picnic pequeña (1-2 mesas de picnic)*



large group picnic area (4+ picnic tables)  
*área de picnic para grupos grandes (más de 4 mesas de picnic)*

---

## PICNICKING / PICNIC

# WHAT ACTIVITIES DO YOU WANT TO SEE AT THE BLUFFS? *¿QUÉ ACTIVIDADES QUIERE VER USTED EN LAS PENDIENTES?*



---

OVERLOOKS / MIRADORES

# WHAT ACTIVITIES DO YOU WANT TO SEE AT THE BLUFFS? ¿QUÉ ACTIVIDADES QUIERE VER USTED EN LAS PENDIENTES?



interpretation / education  
*interpretación / educación*



art  
*arte*

---

## INTERPRETIVE & ART / INTERPRETATIVO Y ARTE

# WHAT ACTIVITIES DO YOU WANT TO SEE AT THE BLUFFS? *¿QUÉ ACTIVIDADES QUIERE VER USTED EN LAS PENDIENTES?*



port-a-let enclosure  
*recinto port-a-let*

---

RESTROOMS / BAÑOS

# NEXT STEPS

## PRÓXIMOS PASOS

### MASTER PLAN PROCESS INITIATED

*SE INICIÓ EL PROCESO DEL PLAN MAESTRO*

consultant hired  
consultor contratado



NOVEMBER 2019  
NOVIEMBRE DE 2019

### 1ST PUBLIC MEETING 1RA REUNIÓN PÚBLICA

gather ideas/vision  
recabar ideas/visión



SEPTEMBER 16, 2020  
16 DE SEPTIEMBRE DE 2020

### 2ND PUBLIC MEETING 2DA REUNIÓN PÚBLICA

present design concepts  
presentar conceptos de diseño

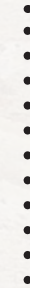


JANUARY 2021  
ENERO DE 2021

**NEXT!**  
**¡PRÓXIMO!**

### PRELIMINARY MASTER PLAN PLAN MAESTRO PRELIMINAR

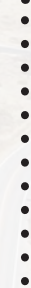
final feedback  
comentarios finales



MARCH 2021  
MARZO DE 2021

### FINAL MASTER PLAN PLAN MAESTRO FINAL

released online  
publicacion en linea



MAY 2021  
MAYO DE 2021

An aerial photograph of a suburban area. In the foreground, a paved road with a yellow center line curves from the bottom left towards the right. To the right of the road, a river flows through a grassy area. The middle ground shows a residential neighborhood with houses and trees. In the background, a large, flat, open area stretches towards a distant horizon under a clear blue sky.

**SURVEY LINK:**  
***ENLACE PARA LA ENCUESTA:***

<https://www.surveymonkey.com/r/QGDB56G>

**QUESTIONS?**  
**(PLEASE USE Q&A FUNCTION BELOW)**

***¿PREGUNTAS?***  
***(POR FAVOR UTILICE LA FUNCIÓN DE***  
***PREGUNTAS Y RESPUESTAS ABAJO)***



**ADAMS COUNTY**  
**COLORADO**